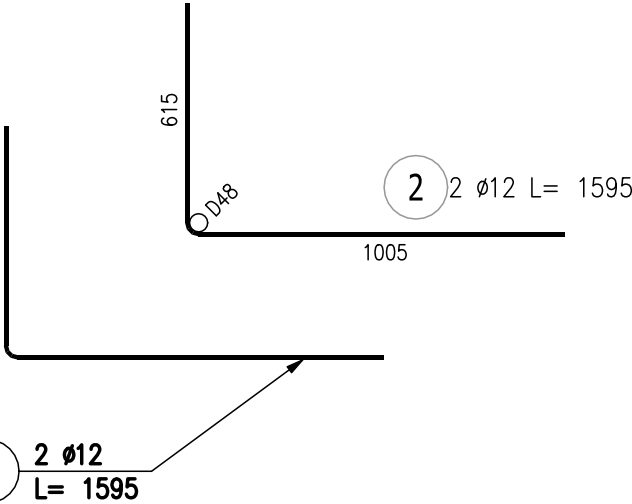
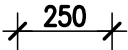
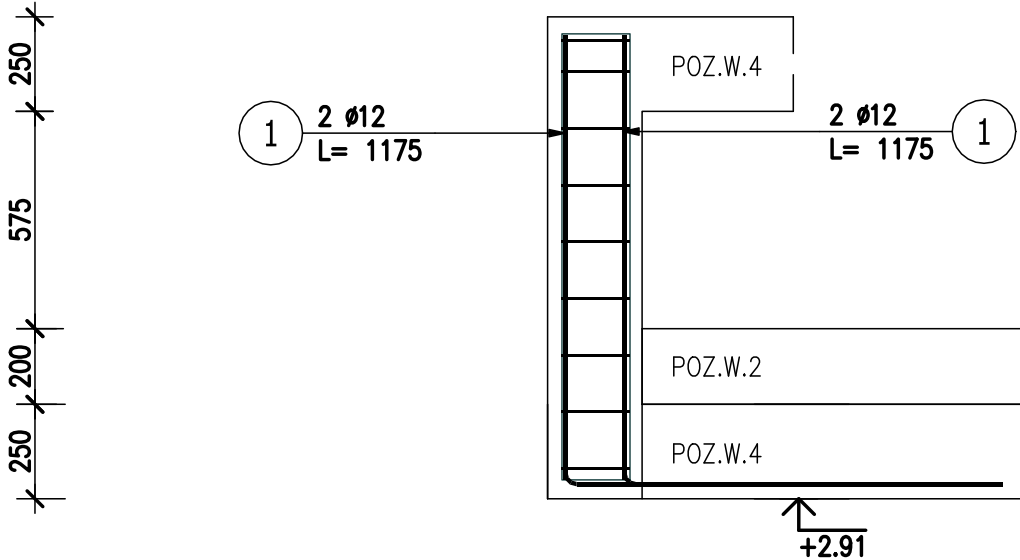


Poz.T.4 TRZPIEŃ ŻELBETOWY (1.szt.)

Skala 1:20



BETON: C30/37
KLASA EKSPozyCJI: XC1
KRUSZYWO: <16mm
ROZFORMOWANIE: 20MPa
OTULINA: 3,5cm
STAL ZBROJENIOWA: A-IIIN
ZBROJENIE GŁÓWNE I STRZEMIONA: B500SP (RB500B)
UŁOŻONY BETON ZAWIBROWAĆ

UWAGI:

1. RYSUNEK ROZPATRYWAĆ ŁĄCZNIE Z PROJEKTEM ARCHITEKTONICZNYM ORAZ PROJEKTAMI BRANŻOWYM.
2. WSZYSTKIE RZĘDNE WERYFIKOWAĆ Z PROJEKTEM ARCHITEKTURY
3. RYSUNEK ROZPATRYWAĆ ŁĄCZNIE Z RYSUNKAMI RZUTÓW ORAZ RYSUNKAMI SZCZEGÓŁOWYMI ELEMENTÓW SĄSIEDNICH.
4. ŁĄCZENIE PRĘTÓW ORAZ PROMIENIE ZAGIĘCIA PRĘTÓW ZBROJENIA Z ZACHOWANIEM ODPOWIEDNICH WARUNKÓW NORMOWYCH.
5. PRZYJĘTE WYMIARY SPRAWDZAĆ NA BUDOWIE. EWENTUALNE ROZBIEŻNOŚCI I ICH KONSEKWENCJE WYKONAWCZE WYMAGAJĄ ROZWIĄZANIA PO KONSULTACJI Z PROJEKTANTEM KONSTRUKCJI

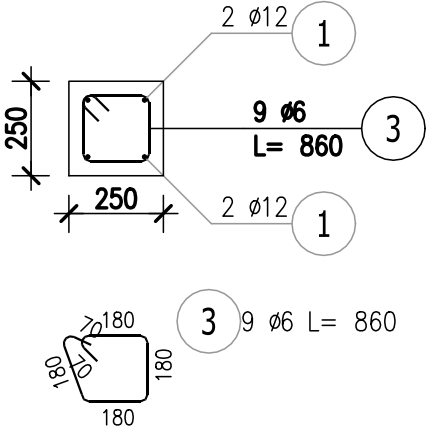
ZESTAWIENIE STALI ZBROJENIOWEJ

POZ.	NR PRĘTA	ø [mm]	DŁUGOŚĆ [m]	ILOŚĆ			DŁ. ŁĄCZNA [m]	
				PRĘTÓW	x POZ.	RAZEM	A-IIIIN	
							ø6	ø12
Poz. T.4 – TRZPIEŃ ŻELBETOWY – 1 szt.								
T.4	1	12	1,175	4	1	4		4,70
	2	12	1,595	2	1	2		3,19
	3	6	0,860	9	1	9	7,74	
DŁUGOŚĆ RAZEM [m]							7,74	7,89
MASA JEDNOSTKOWA [kg/m]							0,222	0,888
MASA [kg]							1,72	7,01
MASA CAŁKOWITA [kg]							8,72	

- 1) Opis kształtu pręta: PN-EN ISO 3766 (gabarytowo)
- 2) Opis długości haka: gabarytowy
- 3) Długość pręta L: rzeczywista

Przekrój A-A

Skala 1:20



PROFIPROJEKT SP. Z O. O. Witaszyczki 66, 63-230 Witaszyce		Inwestor: Zakład Gospodarki Komunalnej Czernica Sp. z o.o. ul. Wrocławska 111 55-003 Ratowice	
PROJEKT WYKONAWCZY BRANŻA: ARCHITEKTURA I KONSTRUKCJA		Data:	30.07.2025
Imię i nazwisko		Nr uprawnień	Podpis
Projektował: KONSTRUKCJA	mgr inż. Krzysztof Kowalski	WKP/0060/PWOK/06 SPEC. KONSTR.-BUDOWL.	
Sprawdził: KONSTRUKCJA	inż. bud. Ryszard Kowalski	UAN-8386/85/86 SPEC. KONSTR.-BUDOWL.	
Przedmiot zamierzenia budowlanego	ROZBIÓRKA, ROZBUDOWA, PRZEBUDOWA, NADBUDOWA I BUDOWA OBIEKTÓW STACJI UZDATNIANIA WODY WRAZ Z INFRASTRUKTURĄ TOWARZYSZĄCĄ W RAMACH INWESTYCJI PN." MODERNIZACJA STACJI UZDATNIANIA WODY W NADOLICACH WIELKICH GM. CZERNICA"		
Adres inwestycji:	DZ. NR 126/6, 126/7; OBRĘB 0011 NADOLICE WIELKIE; GMINA CZERNICA; POWIAT WROCŁAWSKI	Skala:	1:20
Tytuł rysunku:	POZ.T.4 - TRZPIEŃ ŻELBETOWY	Nr rys.	34
		Rewizja	0